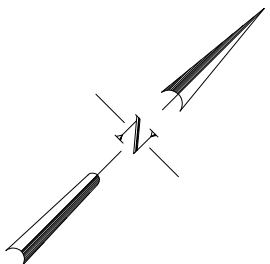


OB. 01 PUNKT ZLEWNY ŚCIEKÓW

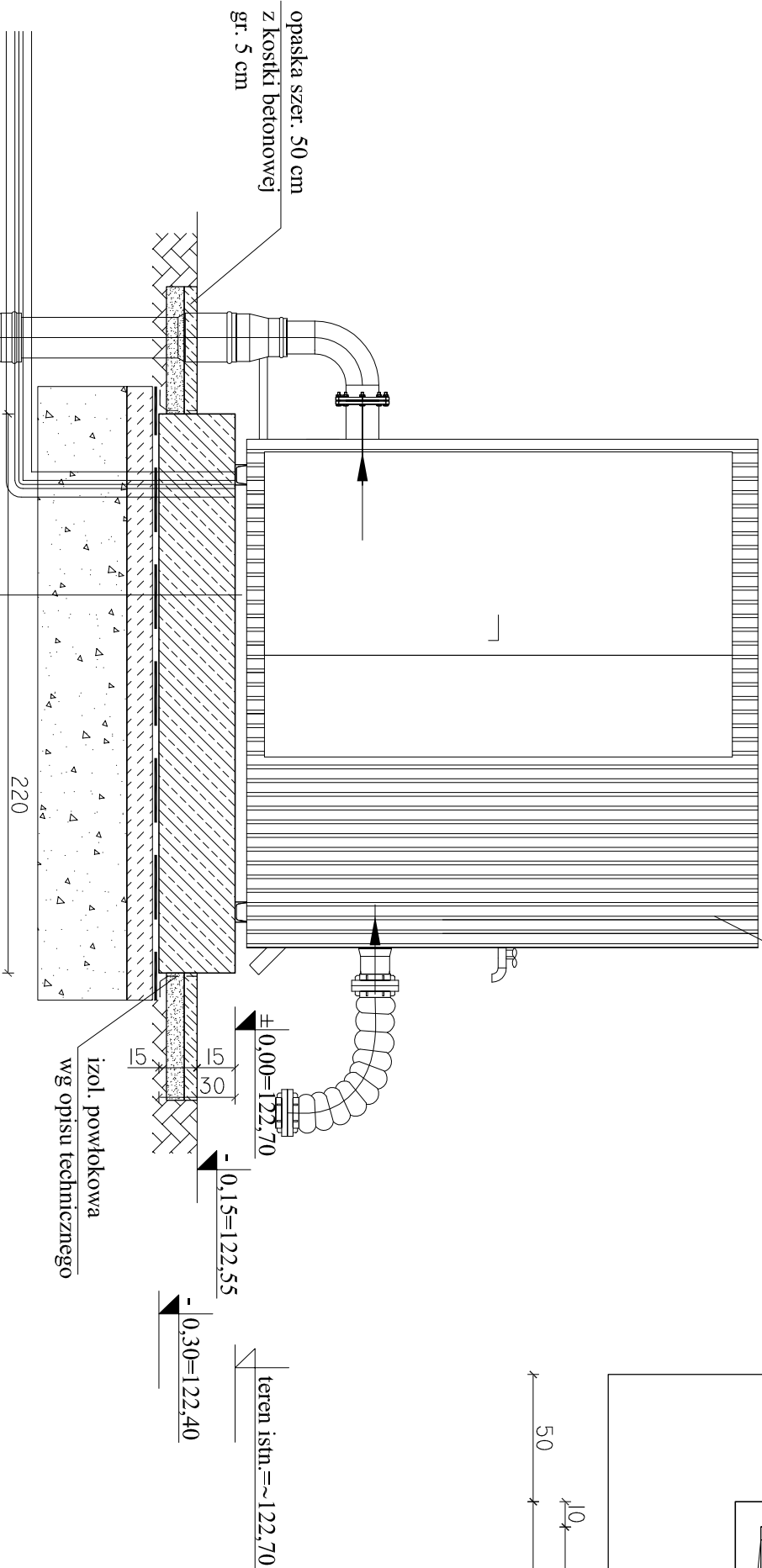
PLYTA FUNDAMENTOWA

skala 1:25



PRZESZCZĄT

Kontenerowa stacja zlewca
wg projektu technologicznego

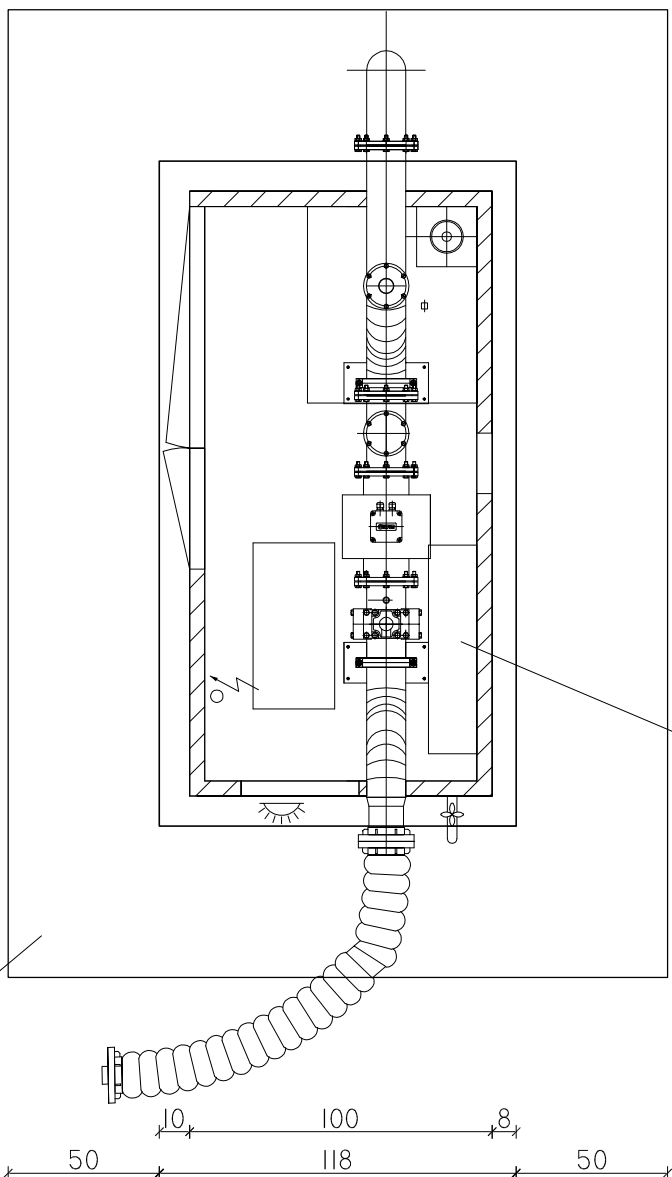


- płyta żelbetowa gr 30 cm, zatasta na gładko
- izolacja pozioma - wg opisu technicznego,
- beton podkładowy C12/15 - 10 cm,
- piasek do głębokości gruntu nośnego,
- stabilizowany mechanicznie, warstwami co 25cm, do Is=0,98

1

RZUT

Kontenerowa stacja zlewca
wg projektu technologicznego



opaska szer. 50 cm
z kostki betonowej
gr. 5 cm

- UWAGI:
- wokół fundamentu wykonać opaskę szer. 50 cm z kostki betonowej,
 - ułożonej na podspycie cementowo-piaskowej
 - wszystkie wymiary korygować na budowie,
 - rysunek rozpatrywać łącznie z projektami branżowymi

BETON C30/37, XF3, Dmax16

STAL ZBROJENIOWA:

A-IIIIN (B500SP)

Jednostka projektowa:	AF PROJECTS Sp. z o.o. WARSZAWA POLSKA 03-774 Warszawa, ul. Wołńska 2 tel. (+48 +22), 670-22-12, 818-41-02, fax 818-28-13	
Temat (Obiekt):	Przebudowa i rozbudowa miejskiej oczyszczalni ścieków w Chorzeliach	
Nazwa rysunku	OB. 01 - PUNKT ZLEWNY ŚCIEKÓW - PŁYTA FUNDAMENTOWA	
Zamawiający:	Gmina Chorzeli, ul. Komosińskiego 1, 06-330 Chorzeli	
Funkcja:	Inteligentne i nowoczesne	
Gl. Projektant:	mgr inż. Krzysztof Wróblewski	Nr upr. St. 55/98
Projektował:	inż. Andrzej Grudzieli	KL-230/90
Opracował:	mgr inż. Krzysztof Mężyk	
Sprawił:	mgr inż. Małgorzata Grudzieli	KL-106/93
Branża:	Konstrukcyjna	Skala: 1:25
		Stadium: PB
		Data: 06.2013r.
		Nr rysunku 01-K-01